



A PROXIMITE DE BOVES

260 000 €

226 m²

6 pièces

Boves



Surface	226.25 m ²
Séjour	35 m ²
Pièces	6
Chambres	3
Niveaux	2
Salle de bains	1
Salle d'eau	1
WC	2 Indépendant
État général	En excellent état
Exposition	Sud
Chauffage	Gaz De ville
Ouvertures	Bois/PVC, Double vitrage
Assainissement	Tout à l'égout
Cuisine	Equippée
Taxe foncière	500 €/an

Référence VM561, Mandat N°299 **SOUS OFFRE !**

ENSEMBLE IMMOBILIER composé de **2 HABITATIONS** -
A PROXIMITE DE BOVES comprenant :

- **Pour le 1er logement :**

Une entrée, un salon, un vaste séjour, une cuisine équipée,
un WC, un bureau,

A l'étage : un palier, 2 belles chambres dont une avec
balcon - salle de bain avec douche à l'italienne.

- **Pour le 2ème logement :**

Une entrée, une cuisine,

A l'étage : une salle d'eau, un WC, 2 chambres dont une en
mezzanine.

Aucun travaux à prévoir - Le tout sur un terrain clos et
arboré d'environ 740 m² - Garage - CC gaz de ville -
Logement offrant diverses possibilités !

Honoraires inclus de 4% TTC à la charge de l'acquéreur. Prix
hors honoraires 250 000 €. Classe énergie C, Classe climat
C. Montant moyen estimé des dépenses annuelles d'énergie
pour un usage standard, établi à partir des prix de l'énergie de
l'année 2021 : entre 1240.00 et 1750.00 €. Nos honoraires :
<https://files.netty.immo/file/giraultimmo/honoraires> Les
informations sur les risques auxquels ce bien est exposé sont
disponibles sur le site Géorisques : georisques.gouv.fr



GIRAULT- IMMO

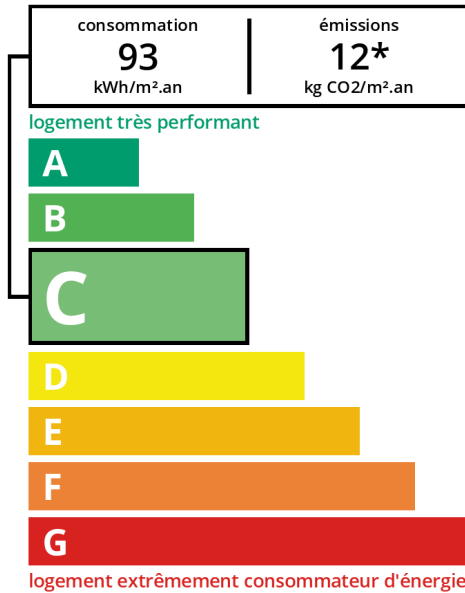
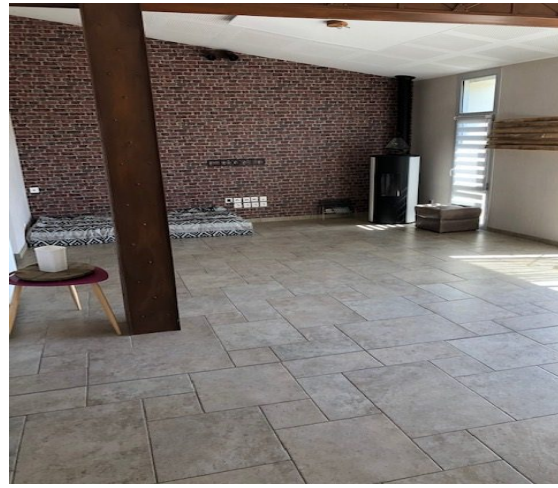
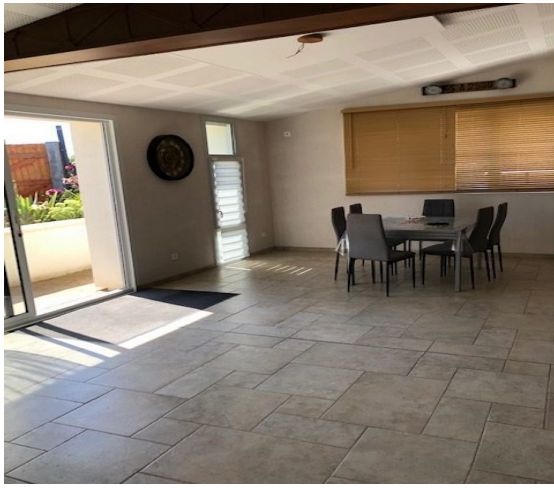
8 Place du Maréchal Leclerc

80250 Ailly-sur-Noye

www.girault-immobilier.fr

girault-immo@orange.fr

03 22 49 16 18



* Dont émissions de gaz à effet de serre

